



LEEUWENDALERSWEG 586, AMSTERDAM

Modern 4-kamer appartement met balkon, lift en parkeerplek.

Lammers + Dijkstra Makelaars
Hoogte Kadijk 32
1018 BM Amsterdam

Marieke Lammers
marieke@ldmakelaars.nl
+31 6 38 14 37 34

Lammers +
Dijkstra



Marieke Lammers + Susanne Dijkstra zijn twee doortastende makelaars met meer dan twintig jaar ervaring in en om Amsterdam en Weesp.

Mocht je een verkoop of verhuur overwegen of wil je graag meer weten over het aankooptraject van een woning? Wij praten je graag bij over de laatste ontwikkelingen op de woningmarkt in de stad en daarbuiten. Buiten Amsterdam is het proces veelal weer anders georganiseerd. Loop gerust bij ons binnen of bel voor het maken van een afspraak!

EN Should you consider a sale in the future or would you like to know more about what the purchase process of a home involves? We are happy to inform you about the latest developments in the housing market in the city and beyond. Outside of Amsterdam, the process is often organized differently. Feel free to walk in at our office or give us a call to make an appointment!

Meer informatie?

Bekijk [LDMAKELAARS.NL](https://www.ldmakelaars.nl)







Leeuwendalersweg 586

€ 525.000,-



APPARTEMENT MET LIFT



3 SLAAPKAMERS



BOUWJAAR 2009



93 M2



BAD EN DOUCHE



ZONNIG BALKON OP HET WESTEN

Heerlijk licht 4-kamer appartementencomplex van 93m2 op een gewilde locatie in Amsterdam West. Het verzorgde appartement in een fraai complex uit 2009 heeft een ruime open keuken en lichte woonkamer met aangrenzend zonneterras. Ook is er een lift en een parkeergarage en fietsenstalling in de onderbouw.

🇬🇧 Wonderfully light 4-room apartment complex of 93m2 in a popular location in Amsterdam West. The well-maintained apartment has a spacious open kitchen and bright living room with adjoining sun terrace. There is also a lift and a parking garage and bicycle shed in the basement.

Meer informatie?

Bekijk [LDMAKELAARS.NL](https://www.ldmakelaars.nl)



LEEUWENDALERSWEG 586

LIVING & OPEN KEUKEN

Aan de achterzijde is de lichte en royale living met nette laminaatvloer en een open keuken.

Door de hoge ramen, van grond tot plafond, komt er lekker veel licht binnen. Ook stap je zo het zonnige balkon op.

De ruime lichte keuken in een U-opstelling heeft een oven, grote koelkast, inductiekookplaat, afzuigkap en afwasmachine. De keuken heeft veel opbergruimte door de bovenkastjes.

TERRAS

Vanaf de woonkamer stap je zo het balkon op. Heerlijk ruim terras op het westen met vrij uitzicht over water en groen.

Hier schijnt de zon vanaf de middag zo vanaf 14.00 uur tot zonsondergang. Ook is er een deur naar een van de slaapkamers.

Bijzonderheden

- + Verzorgd 4-kamer appartement van 93m² met lift en parkeerplek
- + Ruim zonnebalkon op het westen
- + Drie goede slaapkamers
- + Energielabel A: dus lage stookkosten
- + Erfpacht tot december 2055 € 299,95 per jaar
- + Vanaf 2055 erfpacht eeuwigdurend afgekocht
- + Servicekosten zijn € 168,41 per maand voor het appartement en de parkeerplek
- + Gezonde VVE en professioneel beheerd
- + Meerjarenonderhoudsplan aanwezig
- + Levering kan vlot, in overleg

Meer informatie?

Bekijk [LDMAKELAARS.NL](https://www.ldmakelaars.nl)

LEEUWENDALERSWEG 586

3 SLAAPKAMERS

Twee slaapkamers liggen aan de voorkant van het appartement. De hoofdslaapkamer heeft ruimte voor een groot bed en een kastenwand. Naast deze slaapkamer is ook de inloopkast. Aan de andere kant van de hal is een kleinere slaapkamer, die nu gebruikt wordt als werkkamer. Aan de voorkant van het appartement naast de woonkamer is de derde slaapkamer. Vanuit deze kamer stap je ook zo het terras op.

BADKAMER

In het midden van het appartement is de verzorgde badkamer. Een hoekligbad met glazen douchewand en een wastafel met meubel. De verzorgde badkamer heeft beige en witte vloer en wandtegels.

BERGING

In het midden van het appartement is de interne berging.

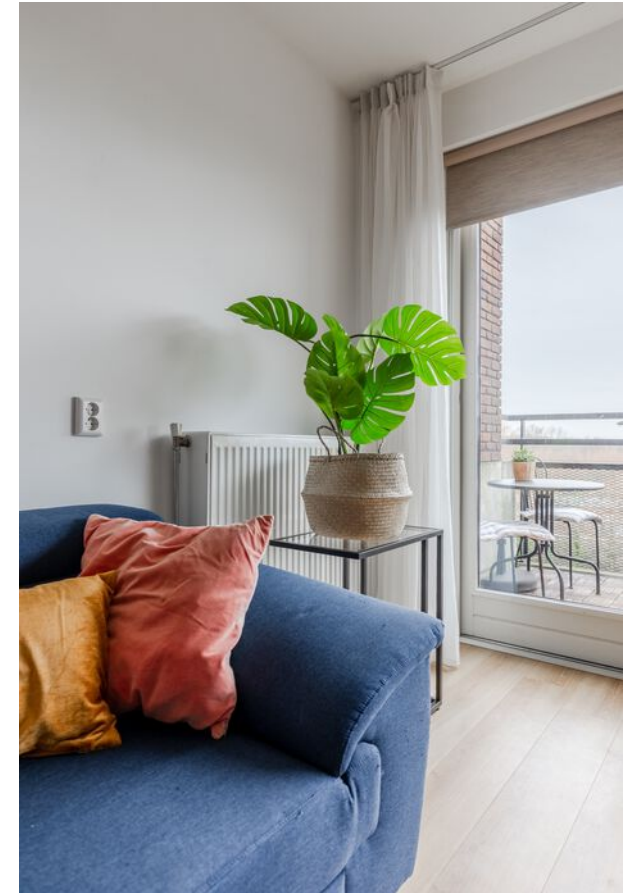
Bijzonderheden

- + De afgesloten parkeerplek is in de garage in de onderbouw.
- + Ook is er een gemeenschappelijke fietsenkelder.

Meer informatie?

Bekijk [LDMAKELAARS.NL](https://www.ldmakelaars.nl)

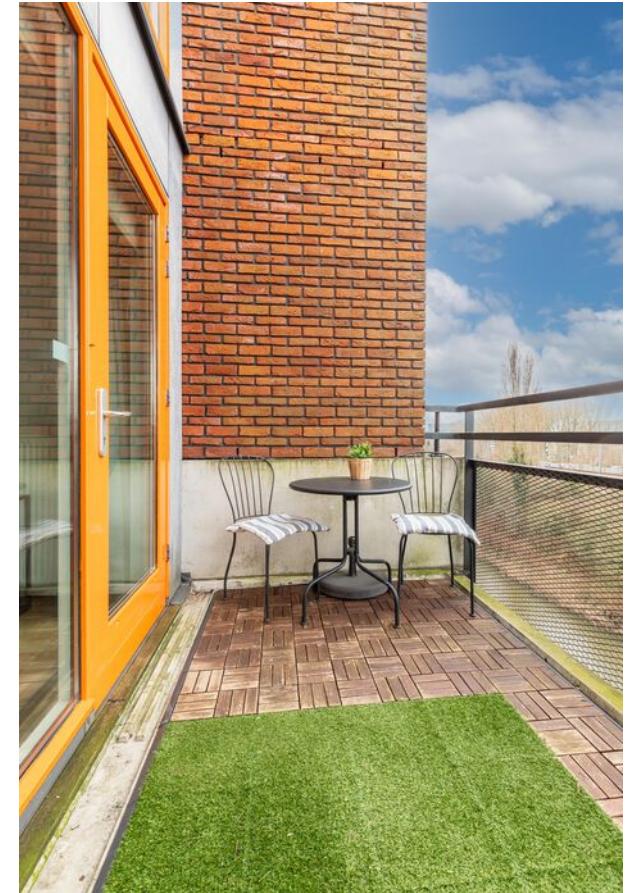




Meer informatie?

Bekijk [LDMAKELAARS.NL](https://www.ldmakelaars.nl)



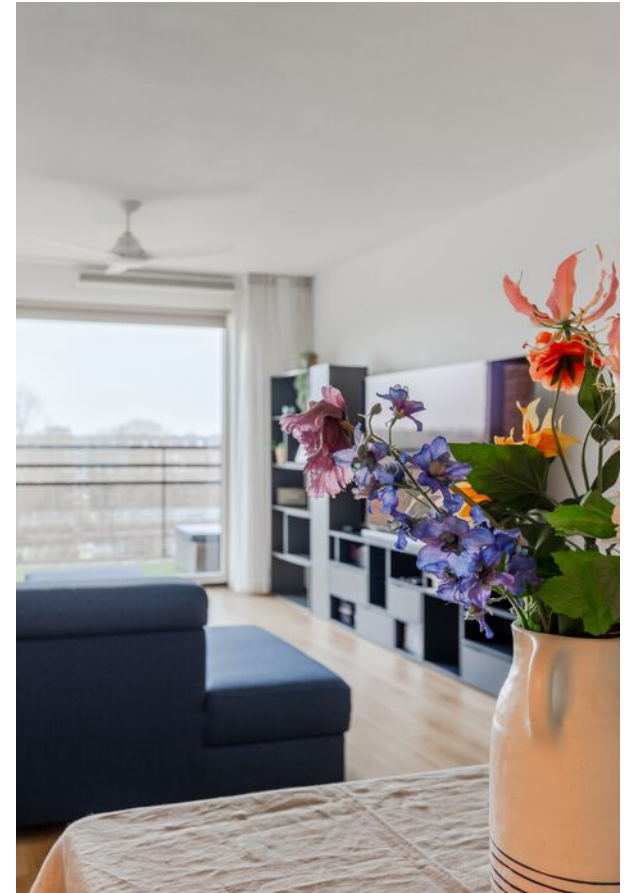


Meer informatie?

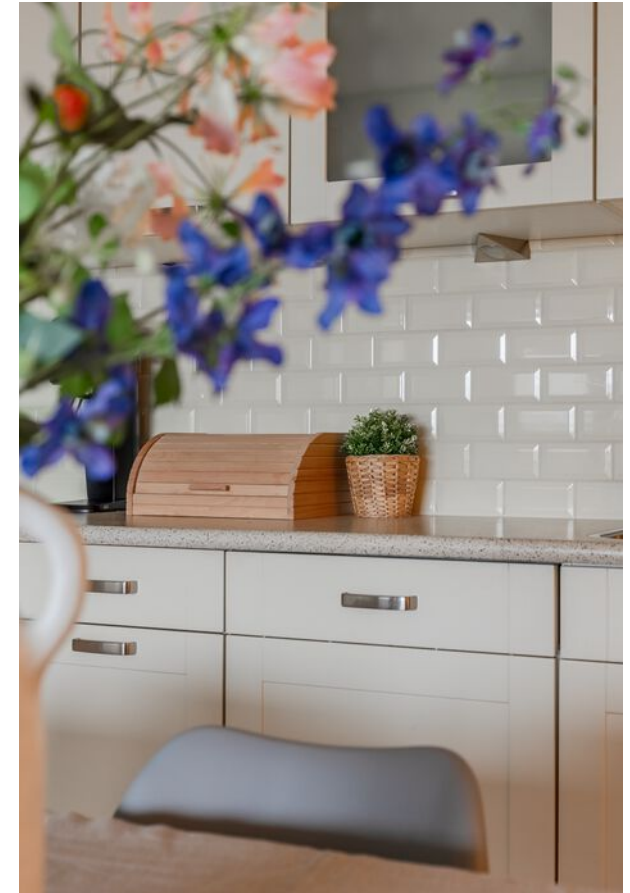
Bekijk [LDMAKELAARS.NL](https://www.ldmakelaars.nl)







Meer informatie?
Bekijk LDMAKELAARS.NL



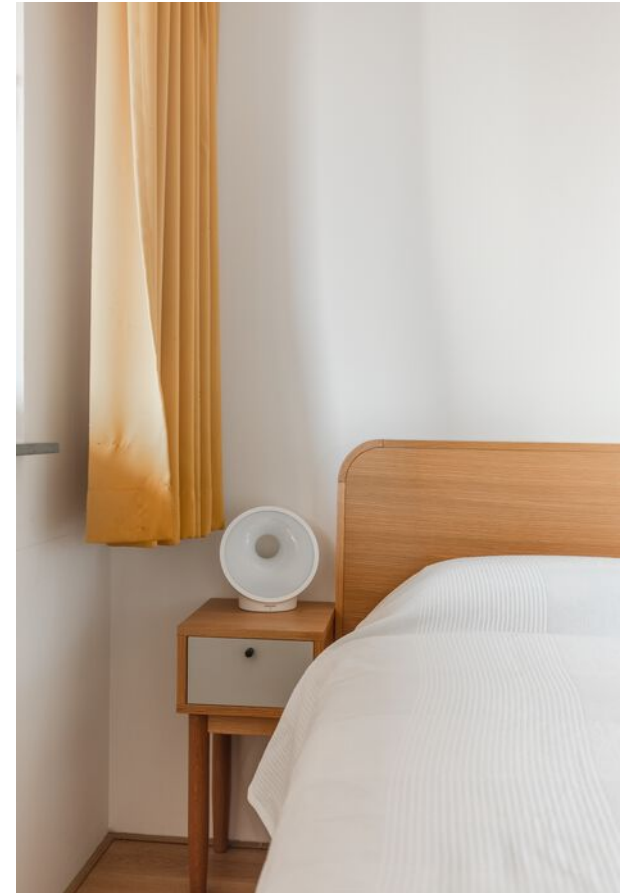
Meer informatie?
Bekijk LDMAKELAARS.NL



Meer informatie?

Bekijk [LDMAKELAARS.NL](https://www.ldmakelaars.nl)





Meer informatie?

Bekijk [LDMAKELAARS.NL](https://www.ldmakelaars.nl)

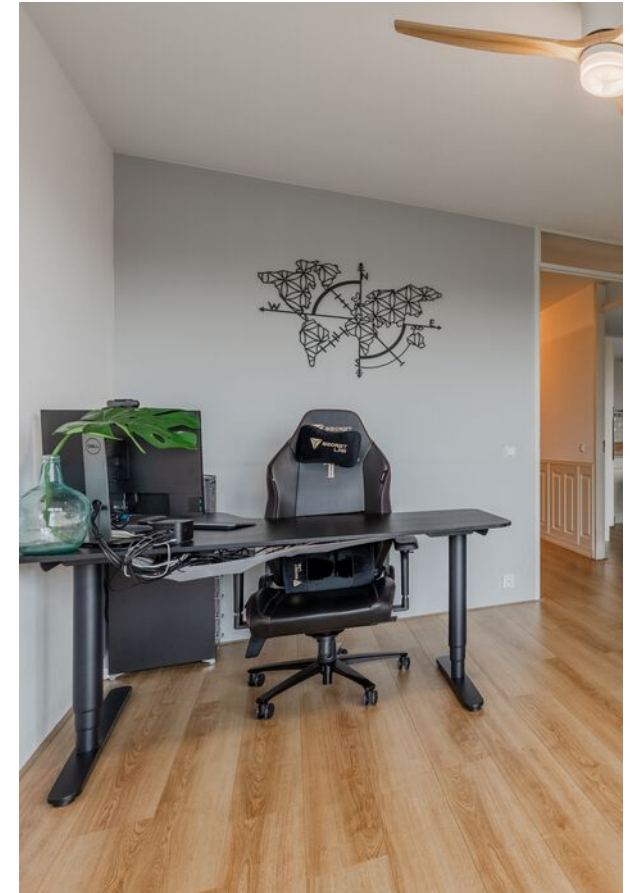




Meer informatie?

Bekijk LDMAKELAARS.NL

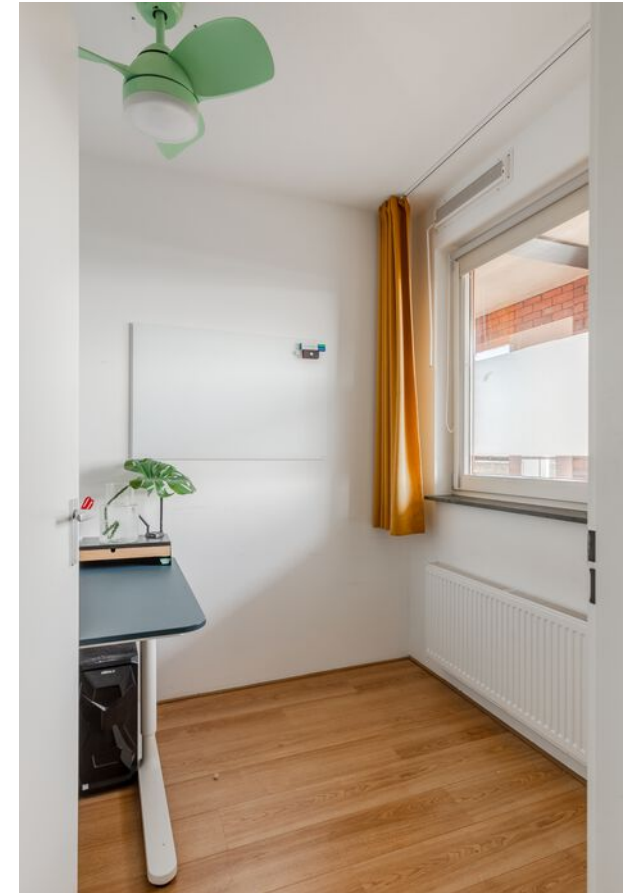




Meer informatie?

Bekijk [LDMAKELAARS.NL](https://www.ldmakelaars.nl)





Meer informatie?

Bekijk [LDMAKELAARS.NL](https://www.ldmakelaars.nl)



Meer informatie?

Bekijk [LDMAKELAARS.NL](https://www.ldmakelaars.nl)

LEEUWENDALERSWEG 586



Meer informatie?

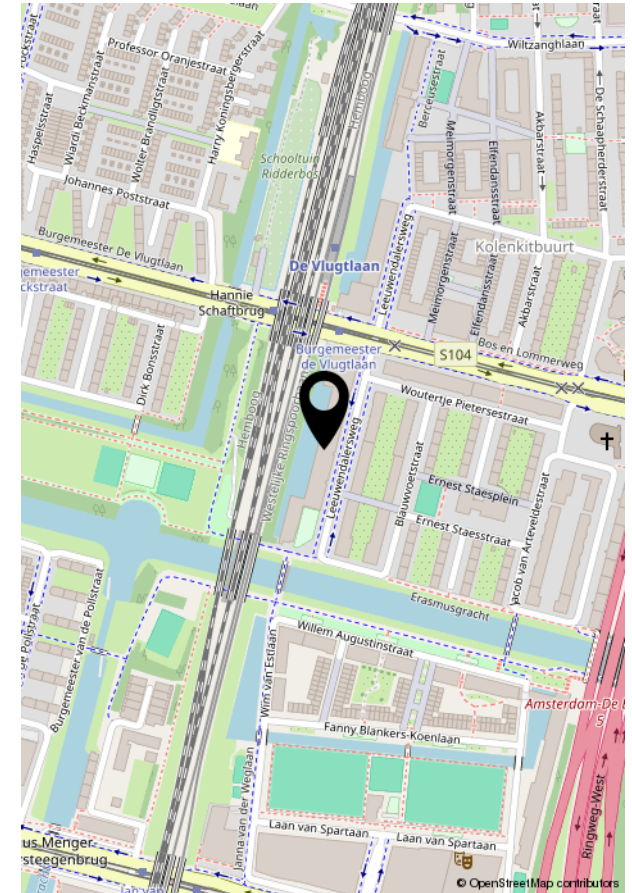
Bekijk [LDMAKELAARS.NL](https://www.ldmakelaars.nl)

Wonen in Amsterdam West

Om de hoek van de Bos en Lommerweg en het mooie Erasmuspark met het leuke café Terrasmus. Midden in de gezellige wijk Bos en Lommer met veel stadsgroen.

Met de fiets is het Westerpark en de Foodhallen in 10 minuten te bereiken. In de omgeving zijn alle voorzieningen aanwezig: van winkels, restaurants, trendy drink-en eetgelegenheden tot diverse scholen en sportfaciliteiten.

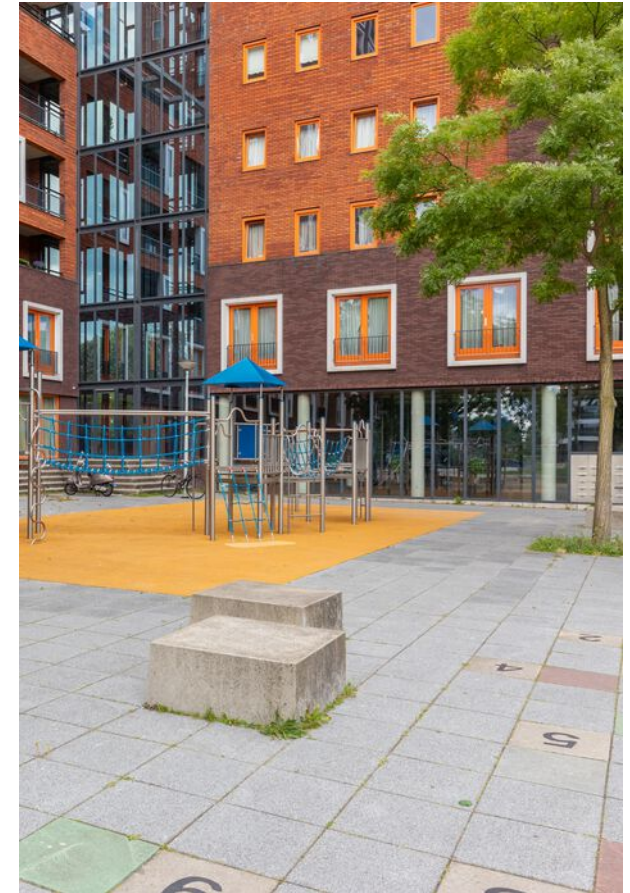
Om de hoek vind je bushaltes (7,15,21) die zowel naar het Centrum, Centraal Station of Amsterdam Sloterdijk gaan. Met de auto ben je binnen een minuut op de Ring A10 West.



Omgeving in beeld



Omgeving in beeld



Omgeving in beeld



De woning in het kort 1/2

LEEUWENDALERSWEG 586



Vraagprijs
€ 525.000 K.K.



Vertrekken
-woonkamer
-open keuken
-3 slaapkamers
-badkamer en apart toilet
-inloopkast
-berging voor oa wasmachine



Oppervlakte
Gebruikersoppervlakte 93 m²
Buitenruimte 10 m²



Bouwjaar
2009



Eigendoms soort
Erfpacht is eeuwigdurend
afgekocht vanaf 2055, tot die tijd
€ 299,95 (met indexatie) per jaar



Fundering
Betonnen palen fundering



Buitenruimte
Balkon op het Westen



Kadaster
Sloten Noord-Holland D 9251 A 113
Sloten Noord-Holland D 9251 A 143

De woning in het kort 2/2

LEEUWENDALERSWEG 586



Installaties

- verwarming en warmwater dmv stadswarmte
- mechanische ventilatie



Staat van onderhoud

- Intern: goed
- Extern: goed



Zakelijke lasten

- OZB € 241 per jaar
- Rioolrecht € 160 per jaar



VVE

- € 168,41 per maand



Roerende zaken

- Lijst roerende zaken aanwezig



Aanvaarding

- In overleg, kan vlot



Verkopende makelaar

- Marieke Lammers
- 06 38 14 37 34



Overig

- Parkeerplek is onderling geruild

LEEUWENDALERSWEG 586



NEN2580 BBMI - NVM

Gebruiksoppervlakte wonen	93,10 m ²
Overige inpandige ruimte	n.v.t.
Gebouwbonden buitenruimte	10,13 m ²
Externe berging	n.v.t.

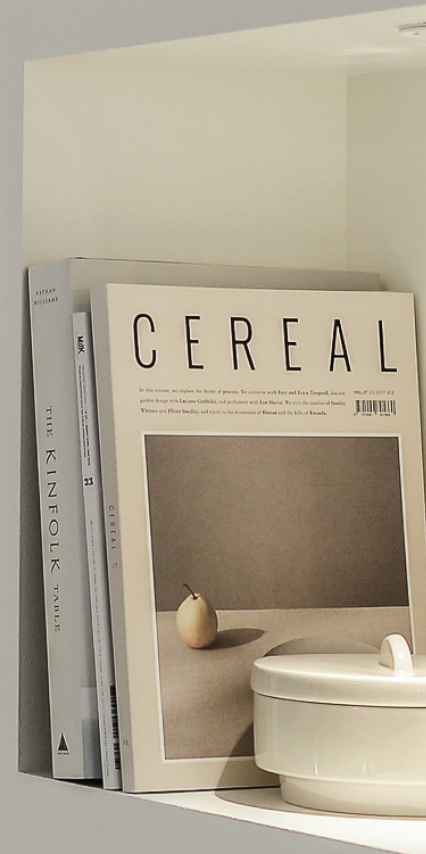
De op de tekening aangegeven maten zijn circa-maten, onder voorbehoud van drukfouten.



Meer informatie?
Bekijk LDMAKELAARS.NL

What it feels like
to work with us?

Personal approach, the best service and
a good feeling from start to finish are
central to us. Questions? Do not
hesitate to contact us.



Algemene informatie

LAMMERS + DIJKSTRA

Voor elke verkoop stellen wij enkele condities op, dit doen wij ter bescherming van jou en de verkoper. Op de volgende pagina's vind je meer informatie over het uitbrengen van de bieding, de notariskeuze, bedenktijd en het schriftelijk vastleggen van de koop.

EN For each sale we draw up some conditions, this is to protect the buyer and the seller. On the following pages you will find more information about making the bid, the choice of notary, the reflection period and finalizing the purchase in writing.



Meer informatie?

Bekijk [LDMAKELAARS.NL](https://www.ldmakelaars.nl)

Algemene informatie

LAMMERS + DIJKSTRA

Uitbrengen van bieding

Een bieding doe je schriftelijk, het liefst per mail aan de verkopend makelaar, vergezeld met een afschrift van een geldig legitimatiebewijs. In de bieding worden de koopsom, de wenselijke leveringsdatum en eventuele voorwaarden vermeldt. Aspirant-koper dient zelf de voor de koop gangbare informatiebronnen te raadplegen en aanvaardt diens onderzoeksplicht.

Een schriftelijk bod is bindend en is geldig totdat de verkopend makelaar een reactie geeft op het uitgebrachte bod van de potentiële koper. Het bod kan geaccepteerd worden, worden afgewezen of er wordt een tegenbod gedaan. Bij acceptatie van het bod is er sprake van een wilsovereenstemming.

Bidding

A bidding is done in writing, preferably by e-mail to the selling broker, accompanied by a copy of a valid proof of ID. The bidding states the purchase price, the preferred delivery date and any conditions you might have. The prospective buyer must consult general sources of information for the purchase and accept the obligation to investigate.

A written offer is binding and is valid until the selling broker responds to the potential buyer's bid. The offer can be accepted, rejected or a counteroffer is made. Upon acceptance of the offer, there is a consensus of will.

Algemene informatie

LAMMERS + DIJKSTRA

Notariskeuze

De koopakte zal worden opgemaakt volgens het model van de Koninklijke notariële beroepsorganisatie, ring Amsterdam, door een door koper aan te wijzen notaris kantoorhoudende in de regio Amsterdam of binnen een straal van 5 km van het ter verkoop aangeboden object.

Buiten Amsterdam wordt de koopakte door de verkopend makelaar opgesteld en ondertekend door koper en verkoper op het makelaarskantoor van verkoper. De hypotheekakte en leveringsakte worden door de notaris opgesteld en aldaar ondertekend.

Choice of notary

The deed of sale will be drawn up in accordance with the model of the Dutch Royal notarial professional association, ring Amsterdam, by a notary to be appointed by the buyer with an office in the Amsterdam region or within a radius of 5 km from the object offered for sale. Outside Amsterdam, the deed of sale is drawn up by the selling broker and signed by the buyer and seller at the seller's real estate agency. The mortgage deed and deed of delivery are drawn up by the notary and signed there.

Algemene informatie

LAMMERS + DIJKSTRA

Bedenktime

Sinds 1 september 2003 is de 'wet koop onroerende zaken' van kracht. Twee hoofdpunten zijn hierin van belang; de drie dagen bedenktijd en het schriftelijk vastleggen van de koop.

De koper (consument) heeft het recht binnen drie dagen nadat hij de koopakte heeft ontvangen de koop te ontbinden zonder opgave van redenen en zonder dat de koper een vergoeding behoeft te betalen aan de verkoper. De drie dagen bedenktijd begint op de dag die volgt op de dag dat de koper (een kopie van) de door beide partijen getekende koopakte heeft ontvangen. Het precieze tijdstip waarop de koper de koopakte ontvangt, is niet van belang. De verkoper heeft geen bedenktijd. De bedenktijd eindigt in beginsel de derde dag om 24.00 uur.

EN Time to consider

As of September 1st 2003, the 'Act on the purchase of immovable property' has been executed. Two points are important here: the three-day cooling-off period and the written record of the purchase.

The buyer (consumer) has the right to dissolve the purchase within three days after he has received the purchase deed without stating reasons and without the buyer having to pay compensation to the seller. The three-day cooling-off period starts on the day following the day that the buyer has received (a copy of) the deed of sale signed by both parties. The exact time at which the buyer receives the deed of sale is not important. The seller has no cooling-off period. In principle, the cooling-off period ends on the third day at 24:00 (midnight).

Algemene informatie

LAMMERS + DIJKSTRA

Schriftelijk vastleggen

In tegenstelling tot de situatie voor 1 september 2003 is de koop van een woning (door een consument) pas gesloten als de koopakte door koper en verkoper is getekend. Tot die tijd is er geen rechtsgeldige koop.

Disclaimer

Deze informatie is door ons met de nodige zorgvuldigheid samengesteld. Onzerzijds wordt echter geen enkele aansprakelijkheid aanvaard voor enige onvolledigheid, onjuistheid of anderszins, dan wel de gevolgen daarvan. Alle opgegeven maten en oppervlakten zijn indicatief. Koper heeft zijn eigen onderzoeksplicht naar alle zaken die voor hem of haar van belang zijn. Met betrekking tot deze woning zijn wij adviseur van verkoper. Wij adviseren je een deskundige makelaar in te schakelen die je begeleidt bij het aankoopproces. Indien je specifieke wensen hebt omtrent de woning, adviseren wij je deze tijdig kenbaar te maken aan jouw aankopend makelaar en hiernaar zelfstandig onderzoek te [laten] doen. Indien je geen deskundige vertegenwoordiger inschakelt, acht je je volgens de wet deskundig genoeg om alle zaken die van belang zijn te kunnen overzien. Van toepassing zijn de VBO voorwaarden.

EN Documenting

In contrast to the situation before September 1st 2003, the purchase of a home (by a consumer) is only finalized when the deed of sale has been signed by the buyer and seller. Until then, there is no legally valid purchase.

Disclaimer

This information has been compiled by us with the necessary care. On our part, however, no liability is accepted for any incompleteness, inaccuracy or otherwise, or the consequences thereof. All specified sizes and surfaces are indicative. The buyer has his own obligation to investigate all matters that are important to him or her. With regard to this property, we are the advisor to the seller. We advise you to engage an expert broker who will guide you through the purchase process. If you have specific wishes regarding the property, we advise you to make these known to your purchasing agent on time and to conduct an independent investigation into this. If you do not engage an expert representative, you consider yourself competent enough according to the law to be able to oversee all matters that are important. The VBO conditions apply.

Lammers + Dijkstra

hello@ldmakelaars.nl
+31 20 210 10 48

Hoogte Kadijk 32
1018 BM Amsterdam

Susanne Dijkstra
susanne@ldmakelaars.nl